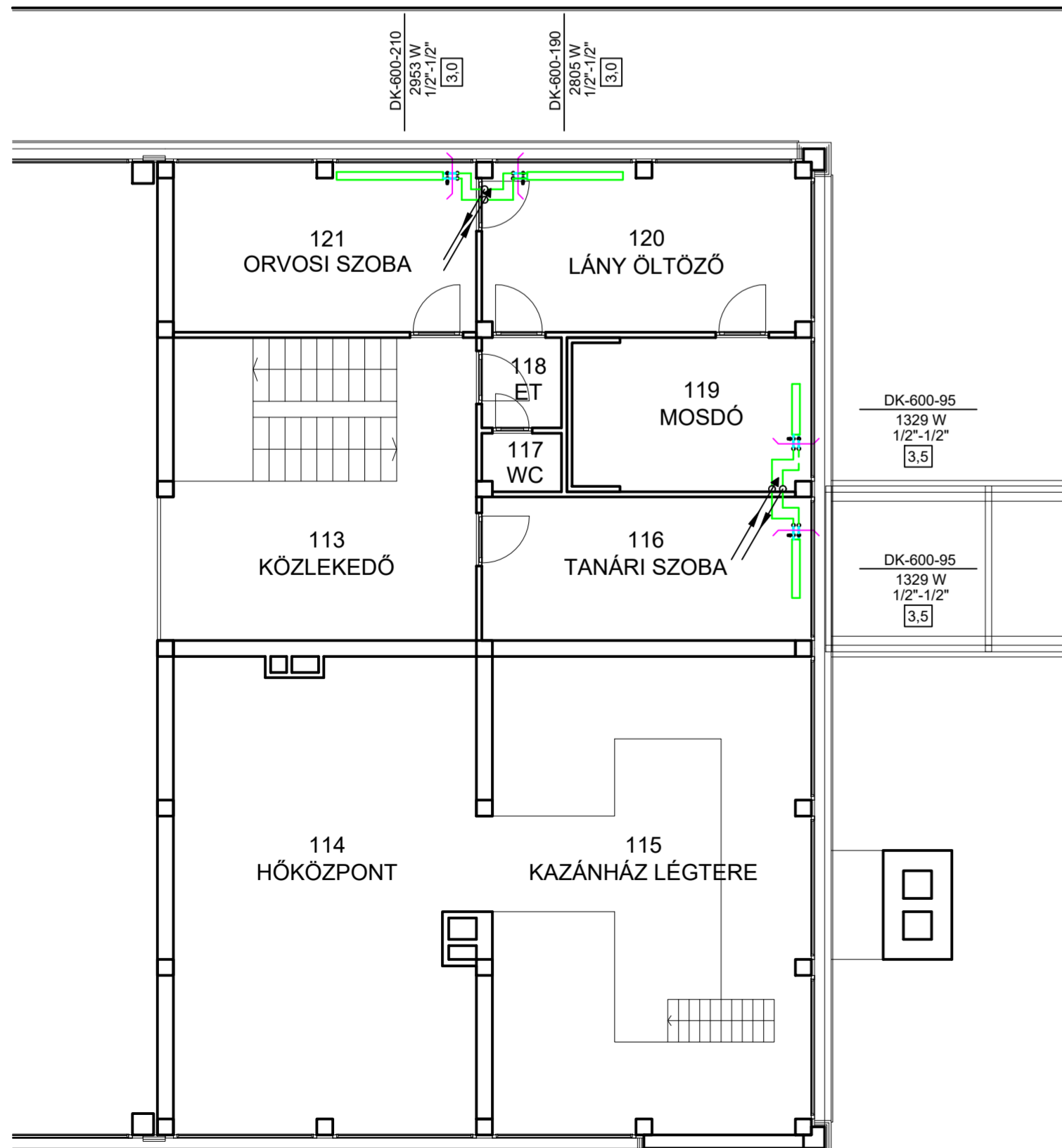


Megjegyzés

- A szabadon szerelt vezetékek anyaga: varrat nélküli acélcső (MSZ120-2 és MSZ99 A 37). A falon, földemen átvezetett gépészeti vezetékek átvezetési helyein, a nyílásokat tűz gátló tömítéssel kell ellátni, melyek Th értéke egyezzen meg az adott épületszerkezet Th értékével.
- A tervezett radiátorok típusa: Dunafer Lux uNi DK lapradiátor.
- A radiátorok szerelvényezése:
 - Danfoss RA-N, termostatikussal egyenes szelep 1/2",
 - Danfoss RA2000, termostát fej
 - Danfoss RLV, visszatérő egyenes szelep 1/2".
- A radiátorok adatainál a téglalapba beírt szám a radiátorszepel szabályozási értékét mutatja.
- A terven feltüntetett berendezések, szerelvények, csővezeték típusok hasonló műszaki paraméterű és megfelelő CE minősítésű más típusú rendszerekkel, a tervező írásos hozzájárulásával váltható ki.
- A csővezeték magasságok, terven szereplő méretek a helyszínen ellenőrizendőek.
- Minden vezeték szakaszt a magaspontokon légtelenítési lehetőséggel kell ellátni! A meglévő vezetékek lejtését a légtelenítés miatt ellenőrizni kell!
- Maximális távolság a csőmegfogások között: DN 40-ig 3,0 m.
- A falattöréson keresztül vezetett csöveknél a falsíkon min. 1 cm-rel túlnyúló, a haszoncső méreténél minimum két dimenzióval nagyobb védőcső beépítése szükséges!
- A fűtési rendszer feltöltéséhez csak lágnyvív használható! Nyomáspróba: 1,5 x Püzemi + 1,0 bar, ideje 60 perc.
- A jelöletlen szerelvényeket a gerincvezeték méretéhez kell választani.
- A méretek és mennyiségek, bontási és építési munkák megkezdése, valamint a berendezések megrendelése, legyártása és beépítése előtt a helyszínen ellenőrizendőek!
- A Bíbor színnel jelölt szerelvények meglévő-megmaradó berendezések.
- A felhasznált szerelési anyagok szakmai, szerelési előírásait szigorúan be kell tartani! A rendszert próbafűtés során - hidraulikailag - be kell szabályozni.

Jelmagyarázat

- meglévő fűtési előremenő vezeték +80°C
- meglévő fűtési visszatérő vezeték +65°C
- csatlakozás a meglévő fűtési hálózathoz
- meglévő lapradiátor szelepcserével
- tervezett lapradiátor szelepcserével
- Automata gyorslégtelenítő



t : -13°C / 90 %



CHÄFER
ÉPÜLETGÉPÉSZET KFT.
5650 Mezőberény Fő u. 7.
Tel./Fax: (66)532-900
Email: schäfer.jozsef@schäfer-epgep.hu

LÉTESÍTMÉNY MEGNEVEZÉSE:

Czabán Samu Általános Iskola
5931. Nagyszénás, Táncsics u.24/1.
HRSZ: 2282.

RAJZ MEGNEVEZÉSE:

KÖZPONTI FŰTÉS BESZÁBÁLYOZÁS EM. LAPRAJZ

RAJZJEL: GF-5	MÉRETARÁNY: M=1:100	TERVFAJTA: KIVITELI	DÁTUM: 2017. 06.
TERVEZŐ: SZELES ZOLTÁN	SZERKESZTŐ: SZELES ZOLTÁN		
VEZ. TERVEZŐ: SCHÄFER JÓZSEF G-T/04-247-97	TÖRZSSZÁM: 36-06-2017		

Ez a terv az Schäfer Épületgépészet szellemi tulajdona. Másnak való átadása, másolása, vagy egyéb módon való sokszorozása csak a tulajdonos írásbeli engedélyével történhet.