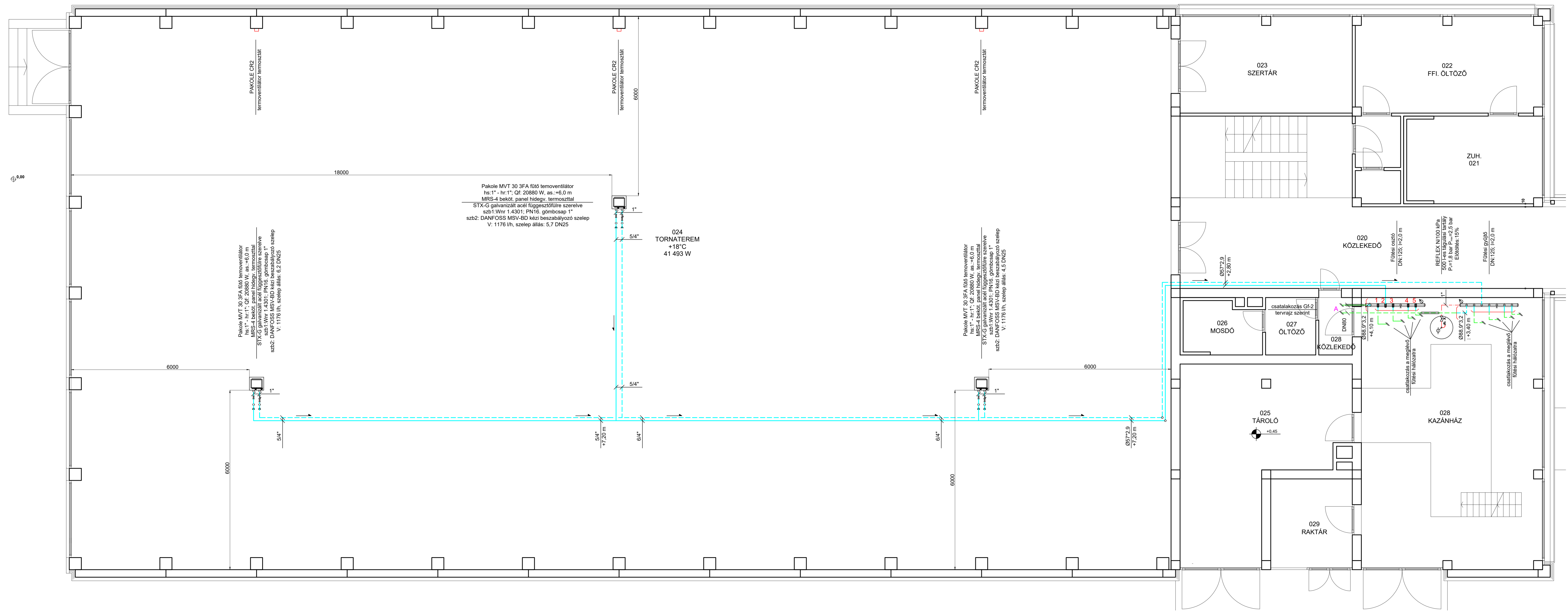




t<sub>w</sub>: -13°C / 90 %



### Megjegyzés

- A szabadon szerelt vezetékek anyaga: varrat nélküli acélcső (MSZ120-2 és MSZ99 A 37). A falon, földemen átvezetett gépezeti vezetékek átvezetési helyein, a nyílásokat tűz gátló tömítéssel kell ellátni, melyek Th értéke egyezzen meg az adott épületszerkezet Th értékével.
- A tervezett radiátorok típusa: Dunaferr Lux uNI DK lapradiátor.
- A radiátorok szerelvényezése:
  - Danfoss RA-N, termosztatikus egyenes szelep 1/2",
  - Danfoss RA2000, termosztát fej
  - Danfoss RLV, visszatérő egyenes szelep 1/2".
- A radiátorok adatainál a téglalapba beírt szám a radiátorszep beszbályozási értékét mutatja.
- A terven feltüntetett berendezések, szerelvények, csövezetési típusok hasonló műszaki paraméterű és megfelelő CE minősítésű más típusú rendszerekkel, a tervező írásos hozzájárulásával váltható ki.
- A csövezetési magasságok, tenen szereplő méretek a helyszínen ellenőrizendőek.
- Minden vezetékszakasz a magaspontokon légtelenítési lehetőséggel kell ellátni! A meglévő vezetékek lejtését a légtelenítés miatt ellenőrizni kell!
- Maximális távolság a csőmegfogások között: DN 40-ig 3,0 m.
- A falátörésen keresztül vezetett csöveknél a falakon min. 1 cm-rel túlyuló, a hasznosító méreténél miniumum két dimenzióval nagyobb védődobó beépítése szükséges!
- A fűtési rendszer feltöltéséhez csak lágyvíz használható! Nyomáspróba: 1.5 x Püzemi + 1,0 bar, ideje 60 perc.
- A jelöletlen szerelvényeket a gerincvezeték méretéhez kell választani.
- A méretek és mennyiségek, bontási és építési munkák megkezdése, valamint a berendezések megrendelése, legyártása és beépítése előtt a helyszínen ellenőrizendő!
- A felhasznált szerelési anyagok szakmai, szerelési előírásait szigorúan be kell tartani! A rendszert próbatöltés során - hidraulikailag - be kell szabályozni.

### Jelmagyarázat

- tervezett fűtési előremenő vezeték +70°C
  - tervezett fűtési visszatérő vezeték +55°C
  - Tágulási vezeték
  - meglévő fűtési előremenő vezeték +70°C
  - meglévő fűtési visszatérő vezeték +55°C
- tervezési határ
- 1 GRUNDFOS MAGNA1 25-80  
V=1,8 m<sup>3</sup>/h, h=3,95 mvo.  
50 Hz; 10-140W; 230V; 0,08-0,98A; X4D.
  - 2 GRUNDFOS MAGNA1 25-80  
V=3,55 m<sup>3</sup>/h, h=5,8 mvo.  
50 Hz; 10-140W; 230V; 0,08-0,98A; X4D.
  - 3 GRUNDFOS MAGNA1 25-80  
V=1,8 m<sup>3</sup>/h, h=2,2 mvo.  
50 Hz; 10-140W; 230V; 0,08-0,98A; X4D.
  - 4 GRUNDFOS MAGNA1 25-80  
V=2,3 m<sup>3</sup>/h, h=4,26 mvo.  
50 Hz; 10-140W; 230V; 0,08-0,98A; X4D.
  - 5 GRUNDFOS MAGNA1 25-80  
V=2,42 m<sup>3</sup>/h, h=4,38 mvo.  
50 Hz; 10-140W; 230V; 0,08-0,98A; X4D.
- lejtés 3 %
- Automata gyorslégtelenítő
  - avataltan eltárás ellen védett csap
  - EFFEBI-Aster gömbcsap
  - 1/2" kazántöltő gölyöcsap
  - tervezett csőszigetelés Kaiflex ST 19 mm (Kazánházi csőhálózat és szerelvényei)



LEJÁRÓIDŐ MEGNEVEZÉSE:  
Csabán Samu Általános Iskola  
5931. Nagyszénás, Tánócs u.24/1.  
HRSZ: Z262.

RAJZ MEGNEVEZÉSE:  
**KÖZPONTI FŰTÉS  
KAZÁNHÁZ ÉS TORNATEREM  
FÖLDSZINTI ALAPRAJZ**

RAJZJEL:	MEGTERÁRÁNY:	TERVEZÉSI DÁTUM:
CS-1	M-1/50	KIVÉTELI 2017. 06.
TERVEZŐ:	SZERKESZTŐ:	
SZELES ZOLTÁN	SZELES ZOLTÁN	
TERVEZÉSI VEZETŐ:	FORGASSZÓ:	
SCHÄFER JOZSEF	SCHÄFER JOZSEF	
2017.06.27	2017.06.27	

Ez a terv az Schäfer Épületgépészet szellemi tulajdona. Másnak való átadása, másolása, vagy egyéb módon való sokszorosítása csak a tulajdonos írásbeli engedélyével történhet.