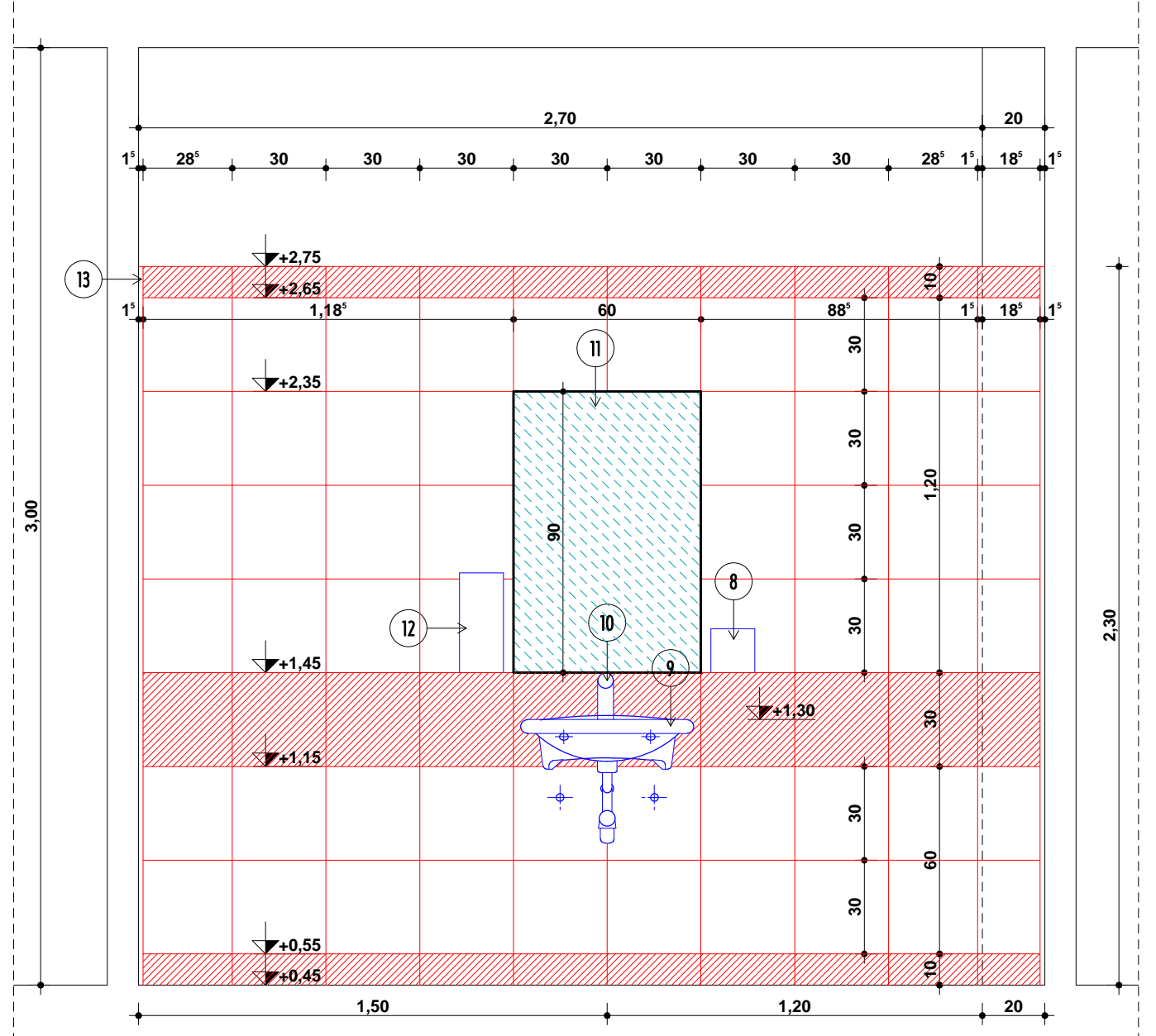
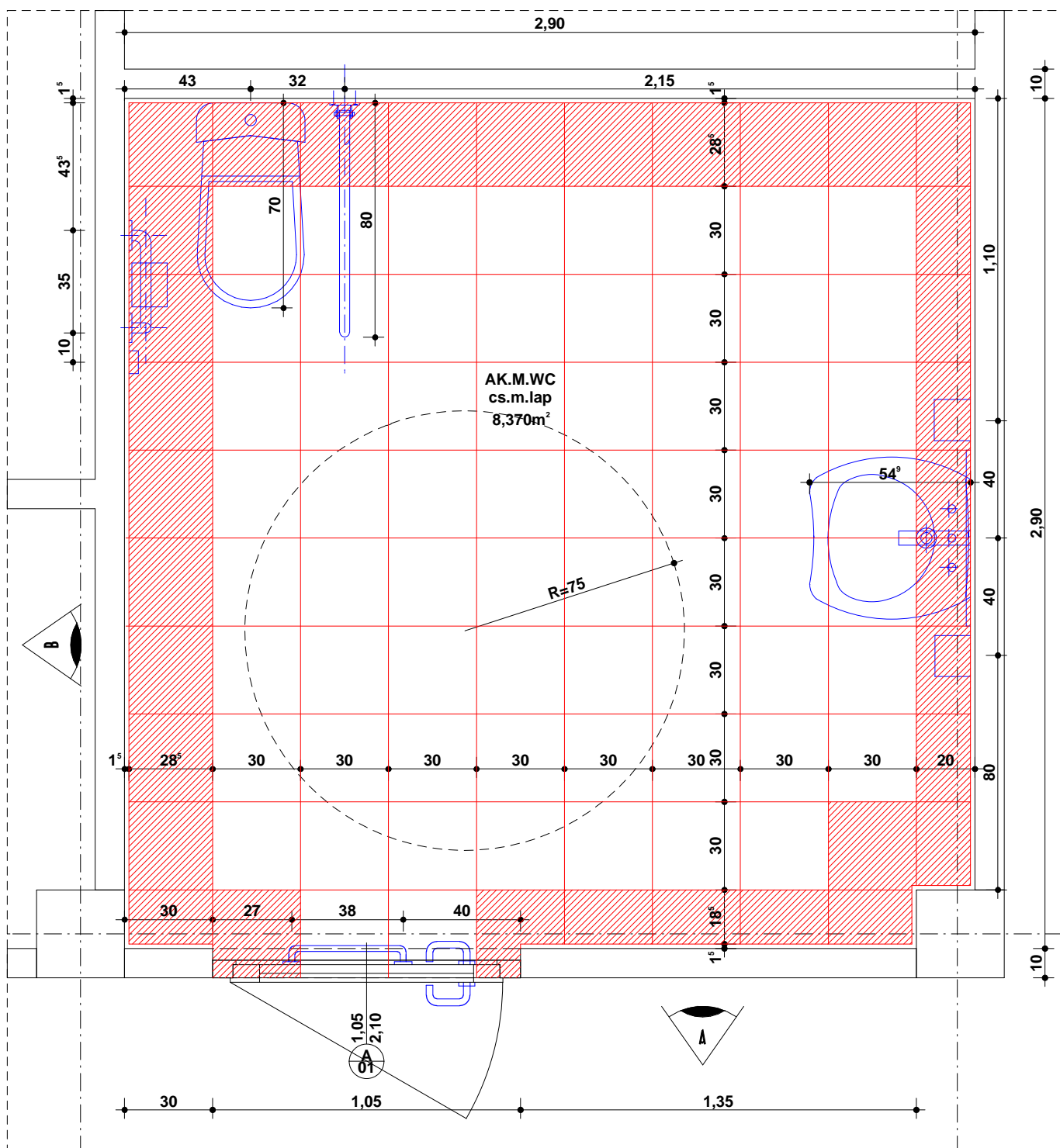


A NÉZET



B NÉZET



**JELMAGYARÁZATI:**

- 1 ajtóbehúzó fogantyú, 85 cm magasságban szerelve
- 2 vészjelző gomb 30 és 90 cm magasságban
- 3 wc papír tartó 65 cm magasságban
- 4 falra szerelt "L" alakú fix kapaszkodó, vízszintes szára a padlótól 75 cm magasságban
- 5 TH4701 porcelán wc kagyló, ülőék a padlótól 48 cm magasságban (B&K termék)
- 6 TH4701 porcelán ablíttartály, nagyméretű r.m. nyomógombbal (B&K termék)
- 7 falra szerelt lehajtható kapaszkodó padlótól 75 cm magasságban
- 8 fehér színű szappan adagoló min. 4 cm szélességű billenő nyomógombbal 1,00 m magasságban elhelyezve
- 9 homorú elülső felületű mosókagyló, állítható magasságú, térszabad, (max 10 cm vízszintes kiállású) szifonnal, 85 cm magasságban szerelve
- 10 forrázásbiztos hosszúkaros keverő csaptelep, karja padlótól max 1,00 m-re
- 11 60\*90 cm-es tükör 100 cm magasságban elhelyezve
- 12 automata kézzárító 1,00 m magasságban elhelyezve
- 13 falburkolat körben 2,30 m magasságig 30\*30 cm kárporelán lapokból

**MEGJEGYZÉS:**

A tervezett falburkolati struktúra minden falburkolattal érintett helyiségben azonos. Azaz a padlóburkolati fugák a falburkolatban is folytatódnak. A falburkolat alulról felfelé:  
 - 10 cm sötétszürke lábazat  
 - 60 cm világosszürke sáv (2 sor)  
 - 30 cm sötétszürke sáv (1 sor)  
 - 120 cm világosszürke sáv (4 sor)  
 - 10 cm sötétszürke bordúr  
 A színes sávok a kávékban is befordulnak!

**JELMAGYARÁZATI:**

- 30\*30 cm kárporelán lap (DIN 51130 szerint R11) világosszürke színben
- 30\*30 cm kárporelán lap (DIN 51130 szerint R11) sötétszürke színben, körben a helyiségben
- falburkolatba ragasztott, síkba fektetett tükör

Padlóburkolat és falburkolat fugái azonos osztással (továbbtűtő fugával) készülnek. Fugaszélesség 3 mm, manhattan színű fugázással.

NOVODOMSZKI ÉS TÁRSA BT.BÉKÉSCSABA TELEP U.15/2.

LÉTESÍTMÉNY: **NAGYSZÉNÁS TÁNCICS V. 24/1. (2282 HRSZ) CZABÁN SAMU ÁLTALÁNOS ISKOLA ENERGETIKAI REKONSTRUKCIÓ TERVE**

TERV LAP	RAJZ MEGNEVEZÉSE:	LÉPTÉK:
<b>É-11.2</b>	<b>AKADÁLYMENTES WC TERVE</b>	<b>M=1:20</b>
DÁTUM:	TERVEZŐ:	ÉPÍTETŐ:
2017. június	Novodomszki Pál É-1-04-0101	Nagyszénás Nagyközség Önkormányzata