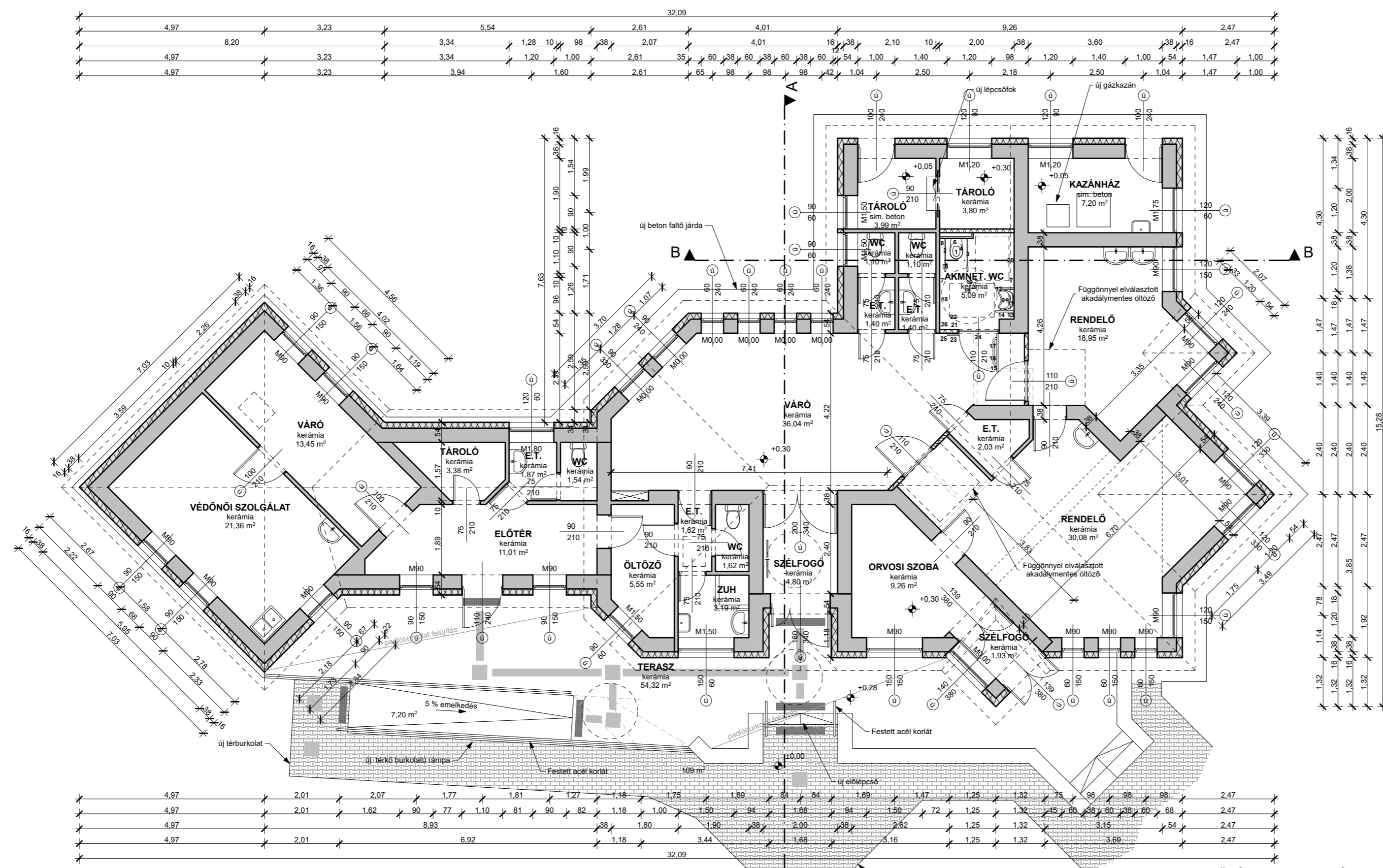
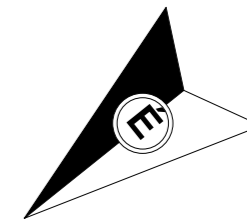


TERVEZETT ALAPRAJZ M=1:100



Megjegyzés:

- A listában szereplő berendezések pontos típusa, mennyisége, kialakítása, beépítésének módja a kiviteli tervekben kerül feltüntetésre.
- A listában szereplő magassági méretek a mindenkor végleges padlóburkolattól mérendők.
- Az épületépítési szerelvények elhelyezésénél az épületgépész tervek az irányadók.
- A megjelölt típusok tervezői, műszaki ellenőri egyeztetés után kiválthatók azonos, vagy jobb jellemzőkkel rendelkező termékekre!
- A pontos berendezési mennyiségek megállapításakor a kiviteli tervek az irányadók.

Akadálymentes WC felszerelése:

- 40x75 cm méretű padlón álló vagy konzolos, magassított akment, wc csésze beépített tartállyal, 50 cm ülke magassággal 4 kN terhelésre méretezett tartószerkezettel. Típus: pl.: B&K TH4221, fehér színben, készül: 1 db
- Vízszintes fix kapaszkodó függőleges kapaszkodó szárral, csőátmérő: 4 cm szerelési tengelymagasság: 75 cm, tartószerkezet terhelése: 2 kN, integrált WC papír tartóval. Típus: pl.: B&K TH601 RMCS, rozsdamentes acél vagy porszört, készül: 1 db
- Vízszintes felhajtható kapaszkodó, csőátmérő: 4 cm, szerelési tengelymagasság: 75 cm hossz 80 cm, tartószerkezet terhelése: 2 kN Típus: pl.: B&K TH600RMCS, rozsdamentes acél vagy porszört, készül: 1 db
- Fehér műanyag WC ülke, típus: pl.: B&K TH 4311
- Falra szerelt WC papír tartó, típus: pl.: B&K BS677, készül: 1 db
- Pneumatikus, két mennyiségű WC öblítő gomb, falra szerelve süllyesztett kivitelben, 90 cm magasságban, vészjelző gombtól jól megkülönböztethető kialakítással. Típus: pl.: B&K V871735, króm színű vagy fehér műanyag, készül: 1 db
- Vészjelző hűzőkar, mennyezetre szerelve 35 és 90 cm magasságban lefogatva kontrasztos színű kivitelben, ajtó fölé szerelt fényjelzéssel, SOS visszavonó, és megerősítő paneellel. Típus: pl.: Induct Trade IT800 series, készül: 1 készlet tervezett mennyiségű vészjelző egységgel
- Falra szerelt WC kefe tartó, típus: pl.: B&K STRX687, rozsdamentes acél vagy fehér, készül: 1 db
- Konkáv peremkialakítású fix mosdókagyló térszabad kialakítással, leforrázás elleni védelemmel ellátott billenőkaros csaptelleppel, használati szint 85-90 cm, tartószerkezet terhelése: 4 kN Típus: pl.: B&K TH410AI mosdókagyló fehér színben, pl.: BK13800 falsíkba építhető szifon flexibilis csővel, pl.: B&K LK 5125CRI kromozott hosszúkaros csaptelep, készül: 1 db
- Mennyezeti LED fényforrás, IP44 védelemmel
- Falra szerelt fix tükör, alsó síkján 90 cm magasságban, legalább 60 x 65 cm, akment. követelményeknek megfelelő méretekben, Típus: pl.: B&K TH350, készül: 1 db
- Papírtörőköző tartó, papíradagoló szerelési magassága: 120 cm
- Falra szerelt hulladékgyűjtő, papírkosár, bedobónyílás szerelési magassága: 65 cm, Típus: pl.: B&K MEDPP0279C rozsdamentes acél vagy porszört vagy műanyag, készül: 1 db
- Falra szerelhető szappanadagoló, alsó síkjának szerelési magassága: 120 cm Típus: pl.: B&K BHK0010541 rozsdamentes acél vagy porszört vagy műanyag, készül: 1 db
- Pl.: Startec PDH 4102 matt rozsdamentes acél kilincs, rozettás címerrel, külső oldali vésznyitóval ellátott WC zárral, készül: 1 db
- Ajtóra szerelt vízszintes behúzó fogantyú, szerelési magasság: 60 cm, csőátmérő: 4 cm Típus: pl.: B&K TH460RMCS rozsdamentes acél vagy porszört, készül: 1 db
- Ajtóra szerelt ruhafogas, szerelési magasság: 150 cm, Típus pl.: B&K MEDA10033C rozsdamentes acél vagy porszört vagy nikkellezett, készül: 3 db
- Falra szerelt ruhafogas, szerelési magasság: 150 cm, Típus pl.: B&K MEDA10033C rozsdamentes acél vagy porszört vagy nikkellezett, készül: 3 db
- Padlóössze-folyó, 190 x 190 mm, rozsdamentes acélból vagy nikkellezett acélból, szűrőbetéttel, perforált acél fedlappal, készül: 1 db
- Fali fűtőtest, típusa, pontos kialakítása épületgépész tervek szerint
- Villanykapcsoló, szerelési magasság: 100 cm, kontrasztos színben, pontos típusa, mennyiség elektromos tervek szerint
- Fali hálózati csatlakozó dugalj, kontrasztos színben, gyerekzárral, szerelési magasság: 120 cm, pontos típusa, mennyiség elektromos tervek szerint
- Tapintható információs tábla
- Vészjelző berendezés fényjelzése, szerelési magasság: 220 cm
- Vészjelző berendezés kültéri vezérlő egysége
- Vészjelző berendezés beltéri vezérlő egysége

ANYAGJELÖLÉS, JELMAGYARÁZAT:

- Meglévő téglafalazat +16 cm homlokzati hőszigetelés
- Új gipszkarton burkolatú szerelt válaszfal
- Meglévő téglafalazat
- Meglévő tartószerkezet
- Bontandó szerkezet
- Falerősítés, felpótlás, kávvajvítás
- Padlóössze-folyó
- Gépi szellőzés
- Új nyílászáró
- Meglévő, megmaradó nyílászáró
- Taktilis vezetőség
- Taktilis figyelmeztető sáv
- Taktilis információs tábla, térkép
- Taktilis helyiségábra, piktogram

Munkaszám: 86./2016.	
Tervező: KERHOME Tervező, Kivitelező, Tanácsadó és Szolgáltató Kft. 5900 Orosháza, Móra Ferenc u. 36/a. tel.: 06-30-364-1801; email: kerhomekft@gmail.com, web: www.kerhome.hu	
Építés helye és címe: 5747 Almáskamarás, Szent István Park Hrsz.: 362/2 Orvosi rendelő és védőnői szolgálat	Tervfajta: Építési engedélyterv
Építető, megrendelő neve és címe: Projektfelügyelet - Országos Projekttervező, támogató és -felügyelő Kft. Székhely: 1163 Bp., Batsányi János utca 28-32. Iroda: 2100 Gódszőlő, Dózsa György út 63/A	Dátum: 2016. február hó
Ügyvezető, építészmérnök: Keresztes Attila	Felelős tervező: Csökmői László Erik
Szerkesztő: E1-04-0206	Szerkesztő: Horváth István
E - 2	

2016. február 25. 10:30 óráig a tervezési tervet a tervezőnél kell leadni a szerződés szerinti feltételek mellett.